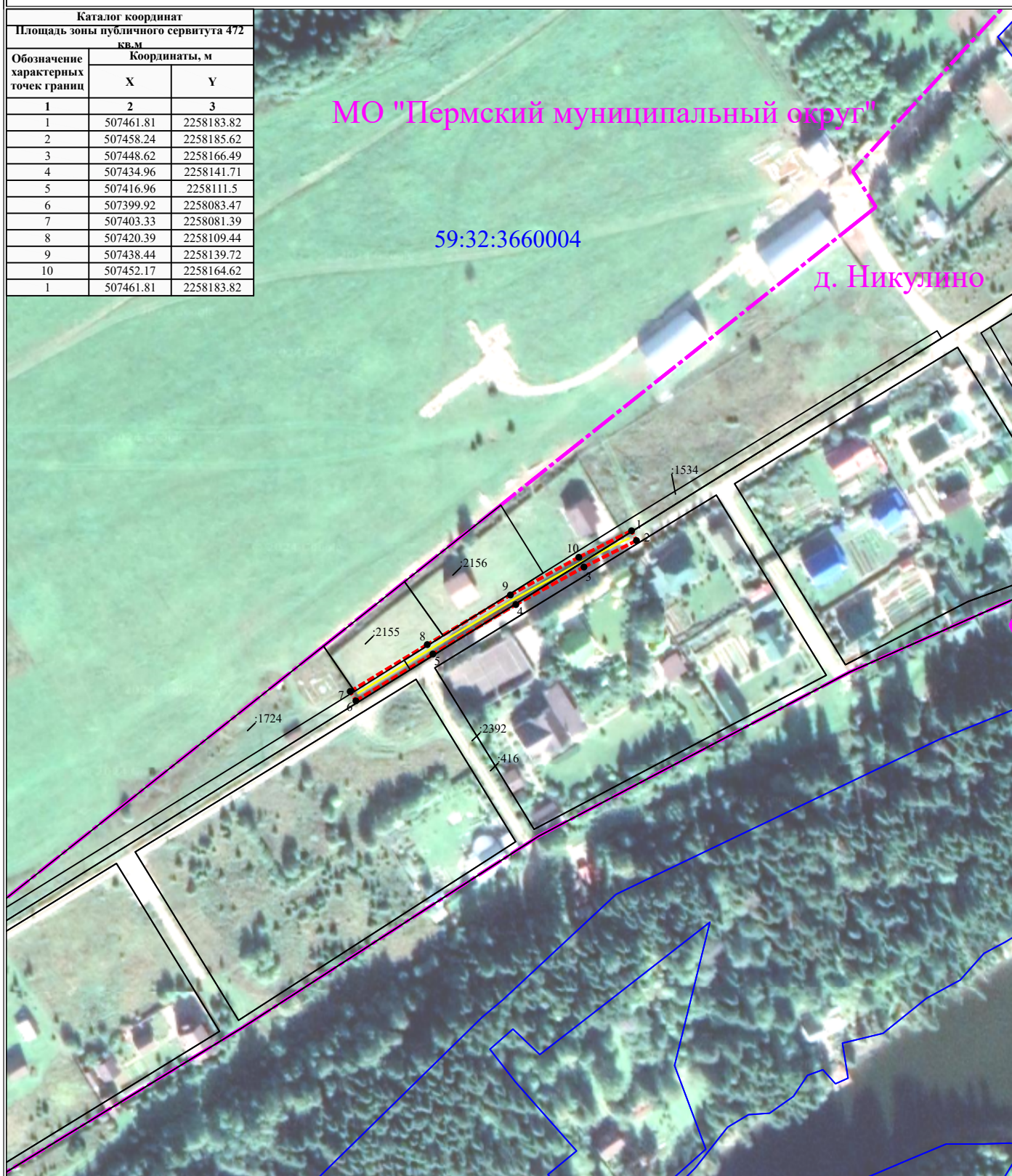


# **Схема расположения границ публичного сервитута для эксплуатации объектов ВЛ-0,4кВ ф.Садовая от (оп.№14 - оп.№18) от ТП-63597**

Каталог координат		
Площадь зоны публичного сервитута 472 кв.м		
Обозначение характерных точек границ	Координаты, м	
	X	Y
1	2	3
1	507461.81	2258183.82
2	507458.24	2258185.62
3	507448.62	2258166.49
4	507434.96	2258141.71
5	507416.96	2258111.5
6	507399.92	2258083.47
7	507403.33	2258081.39
8	507420.39	2258109.44
9	507438.44	2258139.72
10	507452.17	2258164.62
1	507461.81	2258183.82



## **УСЛОВНЫЕ ОБОЗНАЧЕНИЯ**

**Масштаб 1:2000**

- границы устанавливаемого публичного сервитута
- ось линии, контур объекта
- границы муниципального образования, населенных пунктов
- границы кадастрового квартала
- границы земельных участков, попадающих в зону публичного сервитута

- 1 - обозначение характерной точки границы устанавливаемого публичного сервитута
- :123 - кадастровый номер земельного участка
- 59:32:0000000 - кадастровый номер квартала
- г. Пермь - наименование муниципального образования, населенного пункта